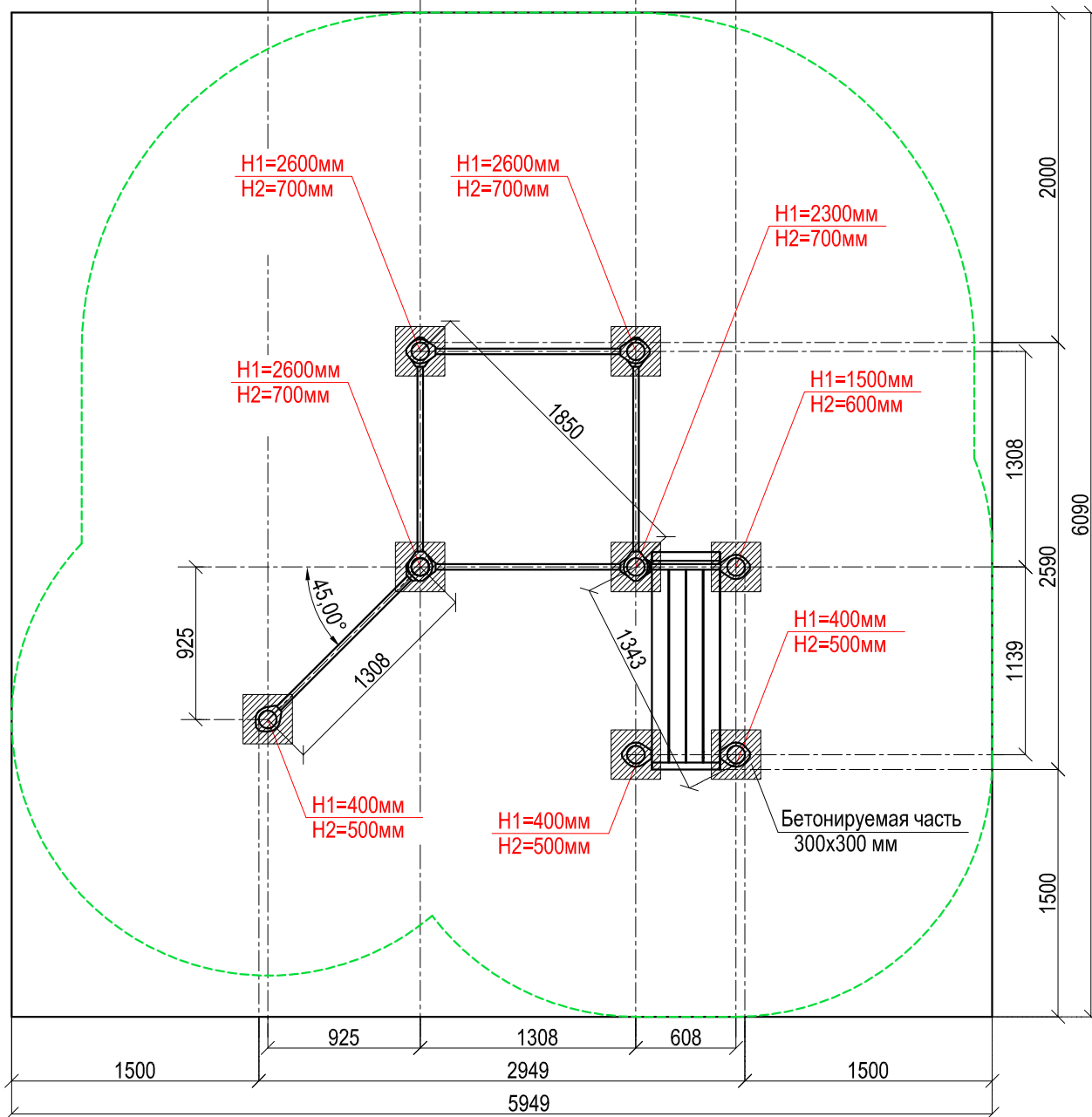
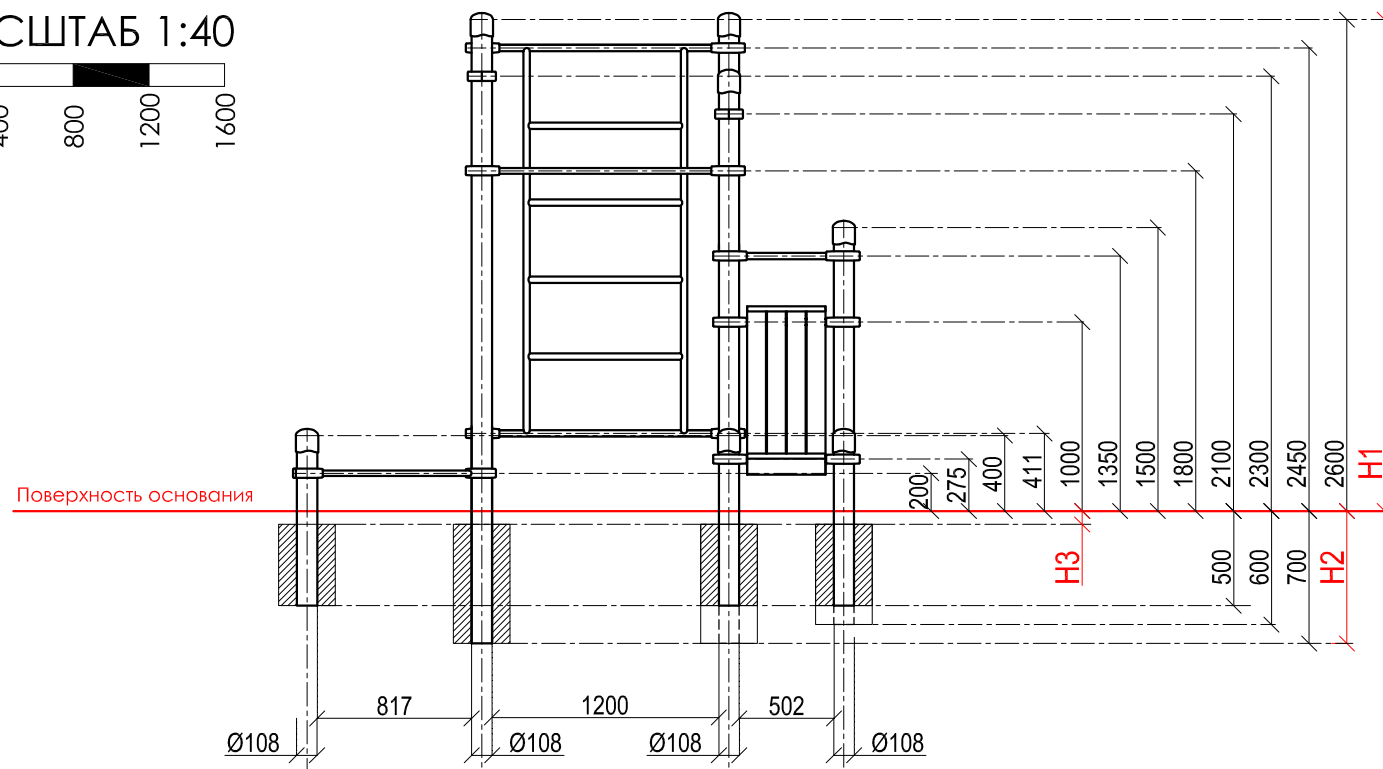
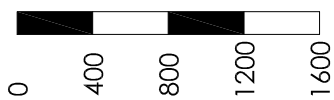


МАСШТАБ 1:40



Адрес: 119048 г. Москва, ул. Усачёва, д.62, стр.1, оф. 23

E-mail: sport@kenguru.pro

Тел. +7 (800) 700-31-66; +7 (499) 130-05-00

WWW.KENGURU.PRO

K-021

Кенгуру New



Комплекс состоит из восьми опорных столбов высотой: 3 шт. - 2600мм, 1 шт. - 2300 мм, 1 шт. - 1500 мм, 3 шт. - 400 мм, трех перекладин для подтягиваний и одной перекладины для отжиманий длиной 1200 мм, шведской стенки и наклонной скамьи. Элементы крепятся к опорным столбам при помощи хомутов. Шведская стенка крепится на высоте 2450 мм. Состоит из перекладин, расстояние между которыми 373 мм. Высота шведской стенки - 2073 мм, ширина - 1200 мм. Высота фиксации перекладин для подтягиваний: 1 шт - 2300мм, 1шт - 2100 мм и 1 шт - 1800 мм, перекладины для отжиманий - 200 мм от поверхности основания. Наклонная скамья для упражнений на пресс крепится на высоте: 1000 мм в верхней части и 275 мм в нижней части от поверхности основания. Длина комплекса не более 3000 мм.

**Инструкция по установке:**

1. Разметка площадки (площадка размечается по центрам опорных столбов в соответствии со схемой комплекса)
2. Подготовка ям для столбов
3. Предварительная сборка элементов:
4. Сборка элементов с помощью хомутов производится на отдельно подготовленной поверхности, чтобы не повредить лако-красочное покрытие
5. Проверка вертикалей и фиксация столбов
6. Проверка горизонталей и фиксация элементов (предельный момент затяжки резьбового соединения хомута при монтаже = 50-55 Нм)
7. Бетонирование

Размер ям для фундамента выбирается в зависимости от разновидности грунта. Размеры, указанные в таблице, применимы для нормальных условий с твердым грунтом. Если грунт очень мягкий, то требуется значительное усиление фундамента. Используйте только качественный бетон и точно следуйте инструкции по установке.

**K-021 Технические характеристики**

длина:	2949 мм	
ширина:	2590 мм	
высота:	2650 мм	
наибольшая длина комплекса для транспортировки:	3350 мм	
вес комплекса:	260 кг	
необходимая площадь:	6090 x 5949 мм	
характеристики труб:	диаметр:	толщина стенки:
	108 мм	3,0 мм
	34 мм	3,2 мм
металлические части:	сталь с порошковым покрытием RAL 7016	
хомут:	силумин с порошковым покрытием RAL 5018	
болты:	оцинкованный болт M10	
макс. высота перекладины:	2450 мм	
возраст занимающихся:	дети в возрасте до 14 лет под присмотром родителей	
макс. вес занимающихся:	130 кг	
сертификат:	TÜV Rheinland InterCert Kft	

