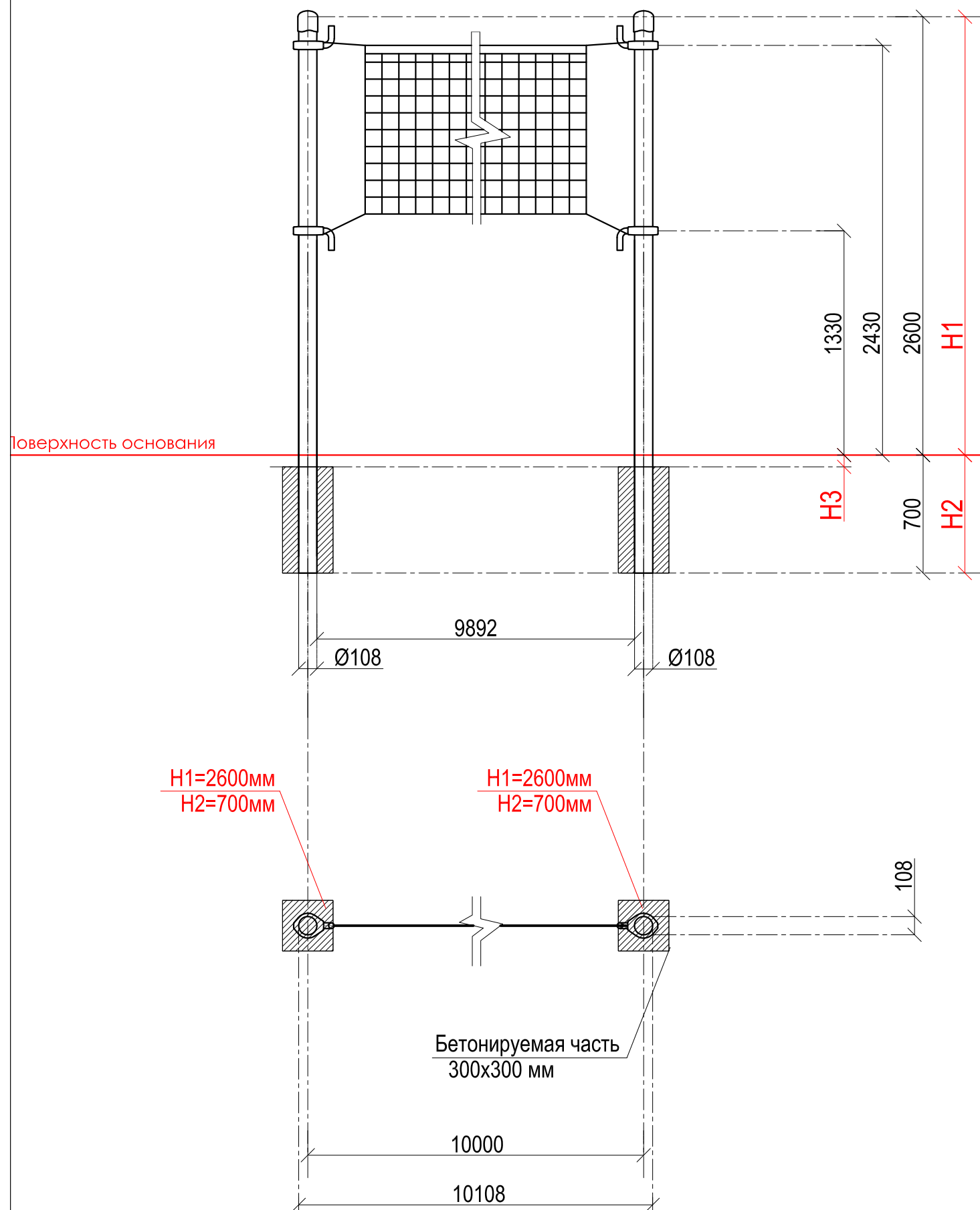
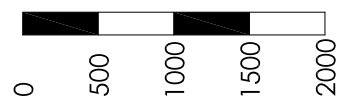


МАСШТАБ 1:30



Адрес: 123112, г. Москва, Пресненская набережная, д. 12, 32 этаж

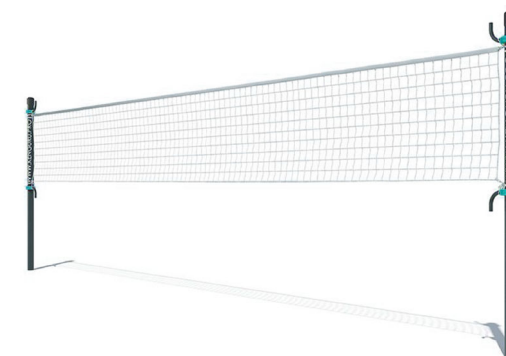
E-mail: sport@kenguru.pro

Тел. +7 (800) 700-31-66; +7 (499) 130-05-00

WWW.KENGURU.PRO

S-005

Стойки волейбольные



Волейбольные стойки состоят из двух опорных столбов высотой 2600 мм и натянутой между ними волейбольной сетки. Сетка крепится к опорным столбам при помощи силуминовых хомутов и стальных крюков. Высота крепления сетки - 2430 мм. Длина комплекса не более 10108 мм.

Инструкция по установке:

1. Разметка площадки (площадка размечается по центрам опорных столбов в соответствии со схемой комплекса)
2. Подготовка ям для столбов
3. Предварительная сборка элементов:
4. Сборка элементов с помощью хомутов производится на отдельно подготовленной поверхности, чтобы не повредить лако-красочное покрытие
5. Проверка вертикалей и фиксация столбов
6. Проверка горизонталей и фиксация элементов (предельный момент затяжки резьбового соединения хомута при монтаже = 50-55 Нм)
7. Бетонирование

Размер ям для фундамента выбирается в зависимости от разновидности грунта. Размеры, указанные в таблице, применимы для нормальных условий с твердым грунтом. Если грунт очень мягкий, то требуется значительное усиление фундамента. Используйте только качественный бетон и точно следуйте инструкции по установке.

S-005 Технические характеристики

длина:	10108 мм	
ширина:	108 мм	
высота:	2650 мм	
наибольшая длина комплекса для транспортировки:	3350 мм	
вес комплекса:	70 кг	
необходимая площадь:	10108 x 108 мм	
характеристики труб:	диаметр:	толщина стенки:
	108 мм	3,0 мм
металлические части:	сталь с порошковым покрытием RAL 7016	
хомут:	силумин с порошковым покрытием RAL 5018	
болты:	оцинкованный болт M10	
макс. высота перекладины:		
возраст занимающихся:	дети в возрасте до 14 лет под присмотром родителей	
макс. вес занимающихся:	130 кг	
сертификат:	TÜV Rheinland InterCert Kft	

