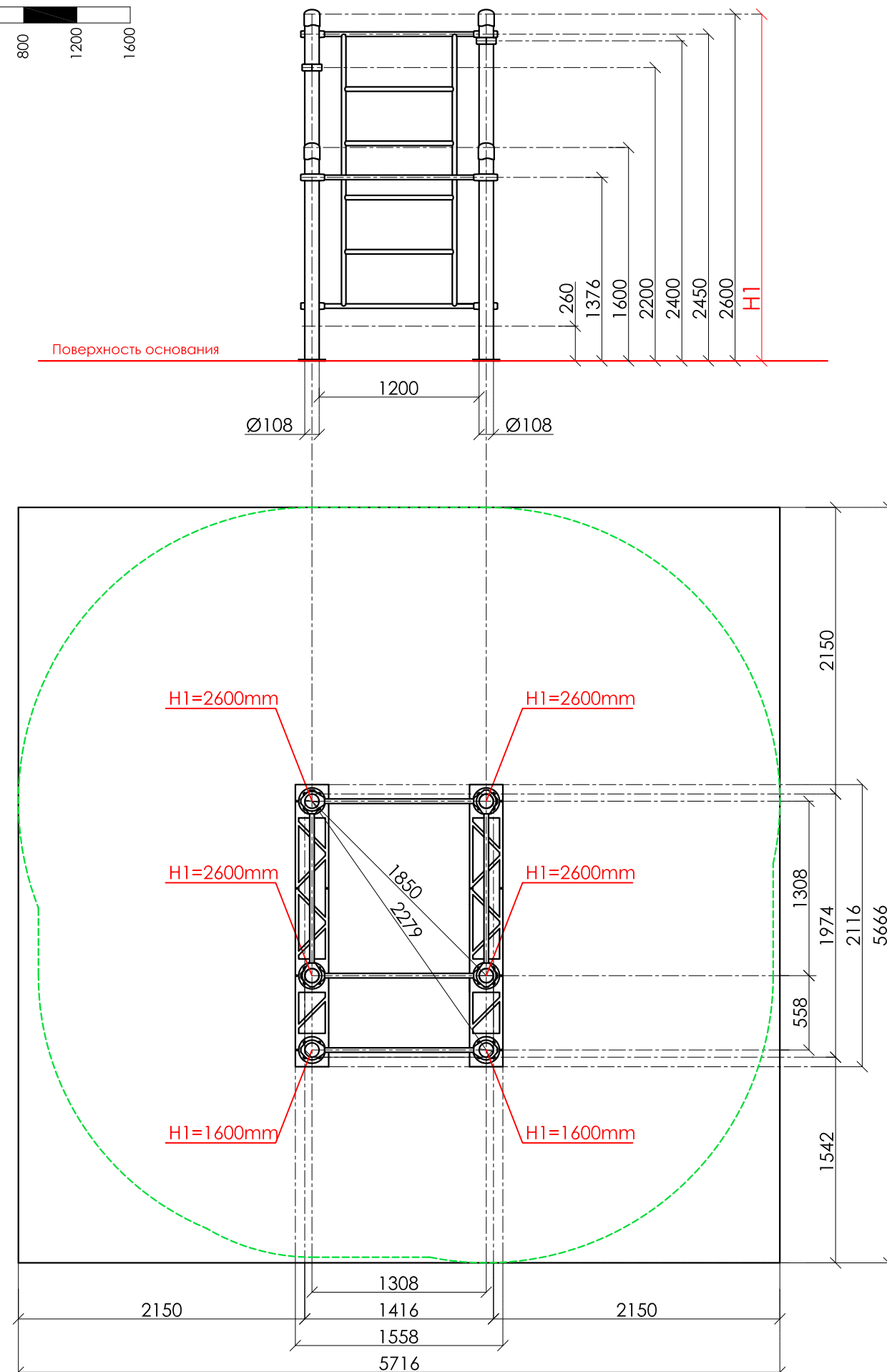


Масштаб 1:40



Адрес: 119048 г. Москва, ул. Усачёва, д.62, стр.1, оф. 23

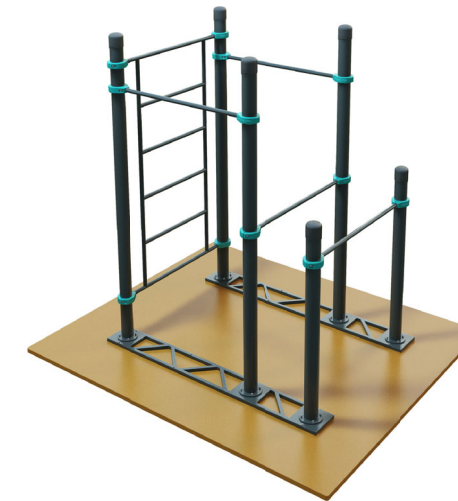
E-mail: sport@kenguru.pro

Тел. +7 (800) 700-31-66; +7 (499) 130-05-00

WWW.KENGURU.PRO

D-3

Ревда



Комплекс состоит из шести опорных столбов высотой: 4 шт - 2600 мм, 2 шт - 1600 мм, шведской стенки, брусьев и двух перекладин для подтягиваний. Элементы крепятся к опорным столбам при помощи хомутов. Шведская стенка крепится на высоте 2450 мм. Состоит из перекладин, расстояние между которыми 373 мм. Высота шведской стенки - 2073 мм, ширина - 1200 мм. Высота фиксации перекладин для подтягиваний: 1 шт. - 2400 мм, 1 шт. - 2200 мм. Жерди брусьев представляют собой 2 горизонтальных перекладины длиной 1200 мм, высота их фиксации 1376 мм. Расстояние между центрами опорных столбов брусьев 558 мм. Конструкция устанавливается на две монтажные пластины. Длина комплекса не более 2116 мм.

Инструкция по установке:

1. Разметка площадки (площадка размечается по центрам опорных столбов в соответствии со схемой комплекса)
2. Предварительная сборка элементов:
3. Сборка элементов с помощью хомутов производится на отдельно подготовленной поверхности, чтобы не повредить лако-красочное покрытие
4. Проверка вертикалей и фиксация столбов
5. Проверка горизонталей и фиксация элементов (предельный момент затяжки резьбового соединения хомута при монтаже = 50-55 Нм)
6. Установка

D-3 Технические характеристики

длина:	1558 мм	
ширина:	2116 мм	
высота:	2650 мм	
наибольшая длина комплекса для транспортировки:	2650 мм	
вес комплекса:	330 кг	
необходимая площадь:	5716 x 5666 мм	
характеристики труб:	диаметр:	толщина стенки:
	108 мм	3,0 мм
	34 мм	3,2 мм
металлические части:	сталь с порошковым покрытием RAL 7016	
хомут:	силумин с порошковым покрытием RAL 5018	
болты:	оцинкованный болт M10	
макс. высота перекладины:	2450 мм	
возраст занимающихся:	дети в возрасте до 14 лет под присмотром родителей	
макс. вес занимающихся:	130 кг	
сертификат:	TÜV Rheinland InterCert Kft	