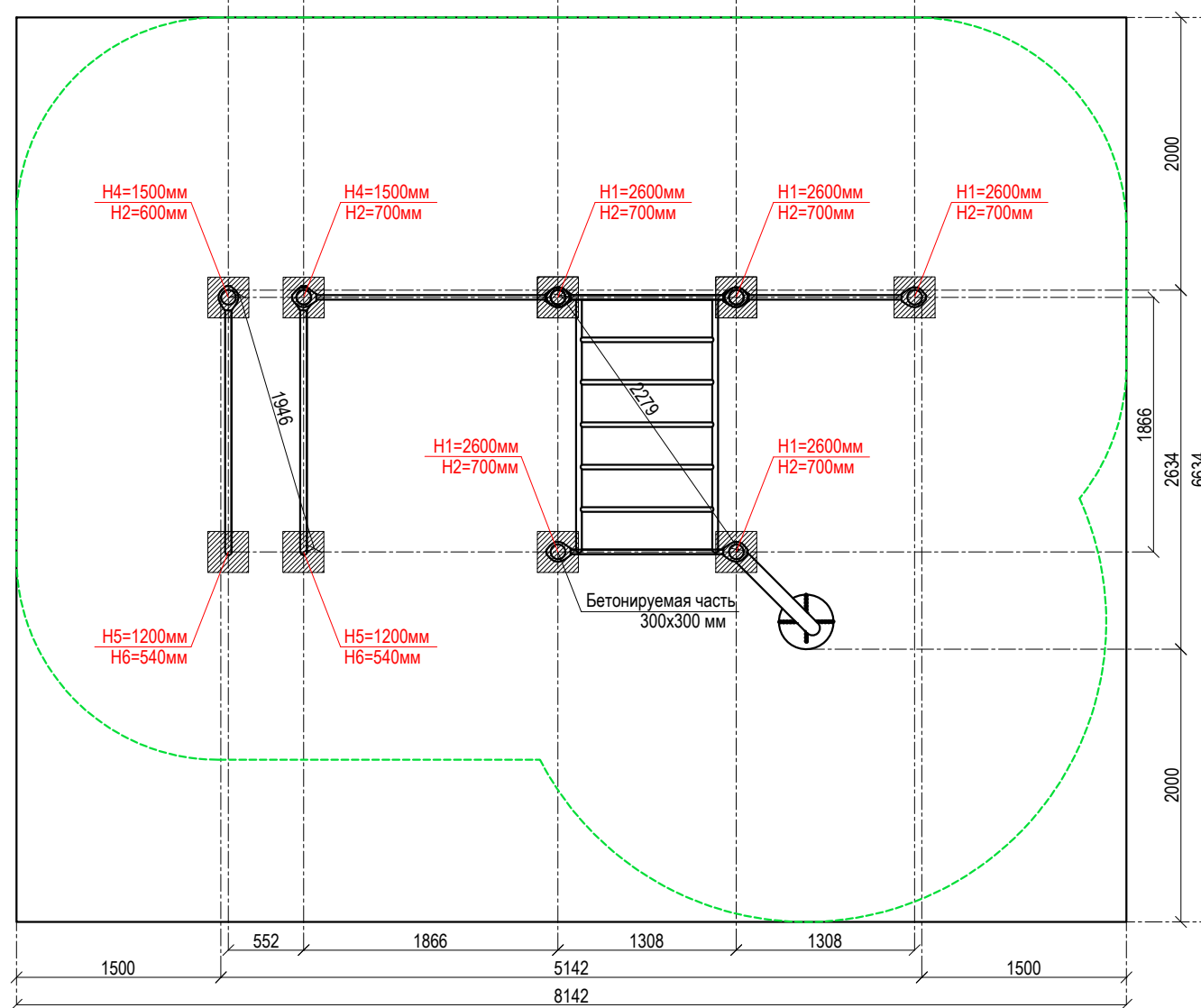
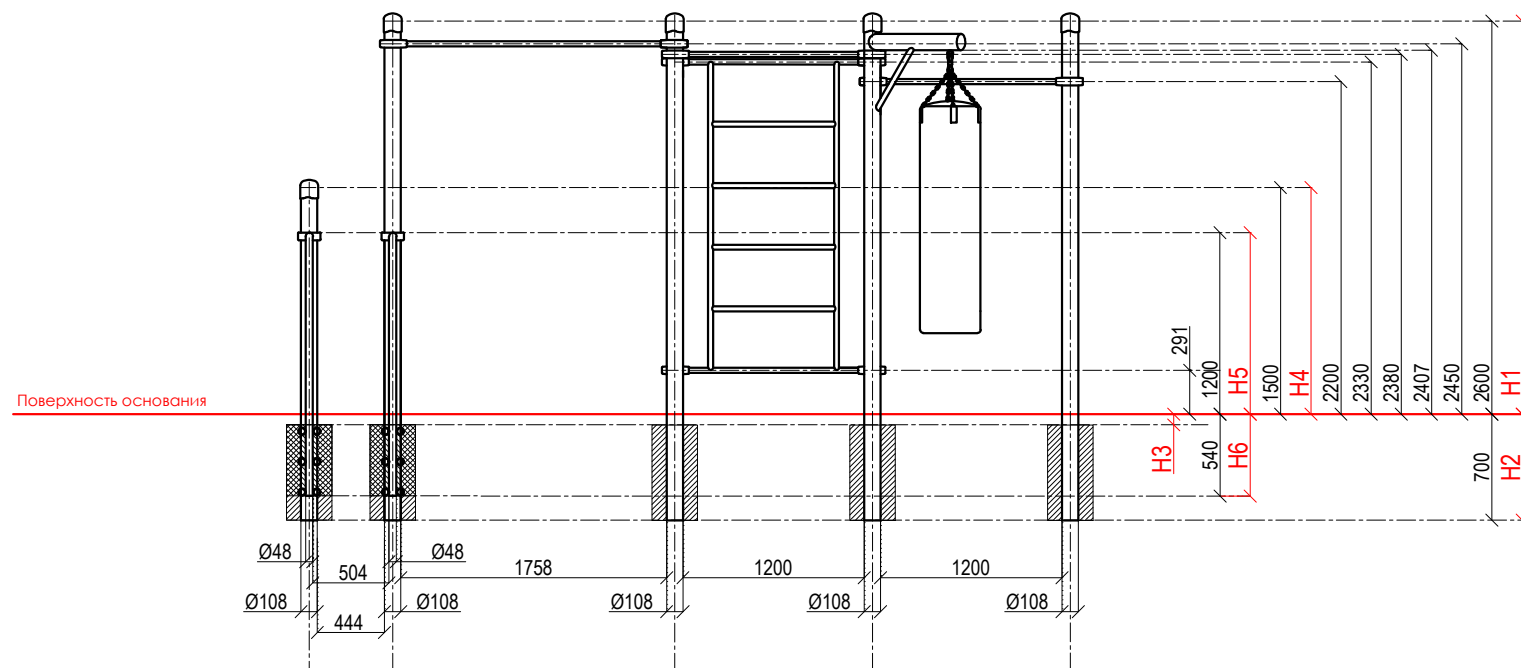


МАСШТАБ 1:50



Адрес: 119048 г. Москва, ул. Усачёва, д.62, стр.1, оф. 23

E-mail: sport@kenguru.pro

Тел. +7 (800) 700-31-66; +7 (499) 130-05-00

WWW.KENGURU.PRO

K-044

Дальвик



Комплекс состоит из семи опорных столбов высотой: 6 шт. - 2600 мм, 1 шт. - 1500, двух перекладин для подтягиваний длиной 1200 мм и 1758 мм, рукохода, шведской стенки, брусьев гнутых и боксерского мешка. Элементы крепятся к опорным столбам при помощи хомутов. Высота фиксации перекладин для подтягиваний: 1 шт. - 2450 мм, 1 шт. - 2200 мм. Шведская стенка крепится на высоте 2330 мм. Состоит из перекладин, расстояние между которыми 373 мм. Высота шведской стенки - 2073 мм, ширина - 1200 мм. Высота фиксации секции рукохода: 2380 мм, длина секции 1900 мм, шаг рукохода 310 мм. Брусья представляют собой 2 параллельные жерди, изогнутые под углом 90 градусов, высота - 1200 мм от поверхности основания. Расстояние между центрами опорных столбов брусьев 552 мм. Боксерский мешок крепится на высоте 2407 мм. Длина комплекса не более 5150 мм.

Инструкция по установке:

1. Разметка площадки (площадка размечается по центрам опорных столбов в соответствии со схемой комплекса)
2. Подготовка ям для столбов
3. Предварительная сборка элементов:
4. Сборка элементов с помощью хомутов производится на отдельно подготовленной поверхности, чтобы не повредить лако-красочное покрытие
5. Проверка вертикалей и фиксация столбов
6. Проверка горизонталей и фиксация элементов (предельный момент затяжки резьбового соединения хомута при монтаже = 50-55 Нм)
7. Бетонирование

Размер ям для фундамента выбирается в зависимости от разновидности грунта. Размеры, указанные в таблице, применимы для нормальных условий с твердым грунтом. Если грунт очень мягкий, то требуется значительное усиление фундамента. Используйте только качественный бетон и точно следуйте инструкции по установке.

K-044 Технические характеристики

	длина:	5142 mm	
	ширина:	2634 mm	
	высота:	2650 mm	
	наибольшая длина комплекса для транспортировки:	3350 mm	
	вес комплекса:	280 кг	
	необходимая площадь:	8142 x 6634 mm	
	характеристики труб:	диаметр:	толщина стенки:
		108 mm	3,0 mm
		48 mm	3,2 mm
		34 mm	3,2 mm
металлические части: сталь с порошковым покрытием RAL 7016			
хомут: алюминий с порошковым покрытием RAL 5018			
болты: оцинкованный болт M10			
макс. высота перекладины: 2450 mm			
возраст занимающихся: дети в возрасте до 14 лет под присмотром родителей			
макс. вес занимающихся: 130 кг			
сертификат: TÜV Rheinland InterCert Kft			