



**KENGURU  
PRO**

Адрес: 123112, г. Москва, Пресненская наб, д,12

Телефон: +7 (499) 130-05-00, 8 (800) 700-31-66

E-mail: [sport@kenguru.pro](mailto:sport@kenguru.pro)

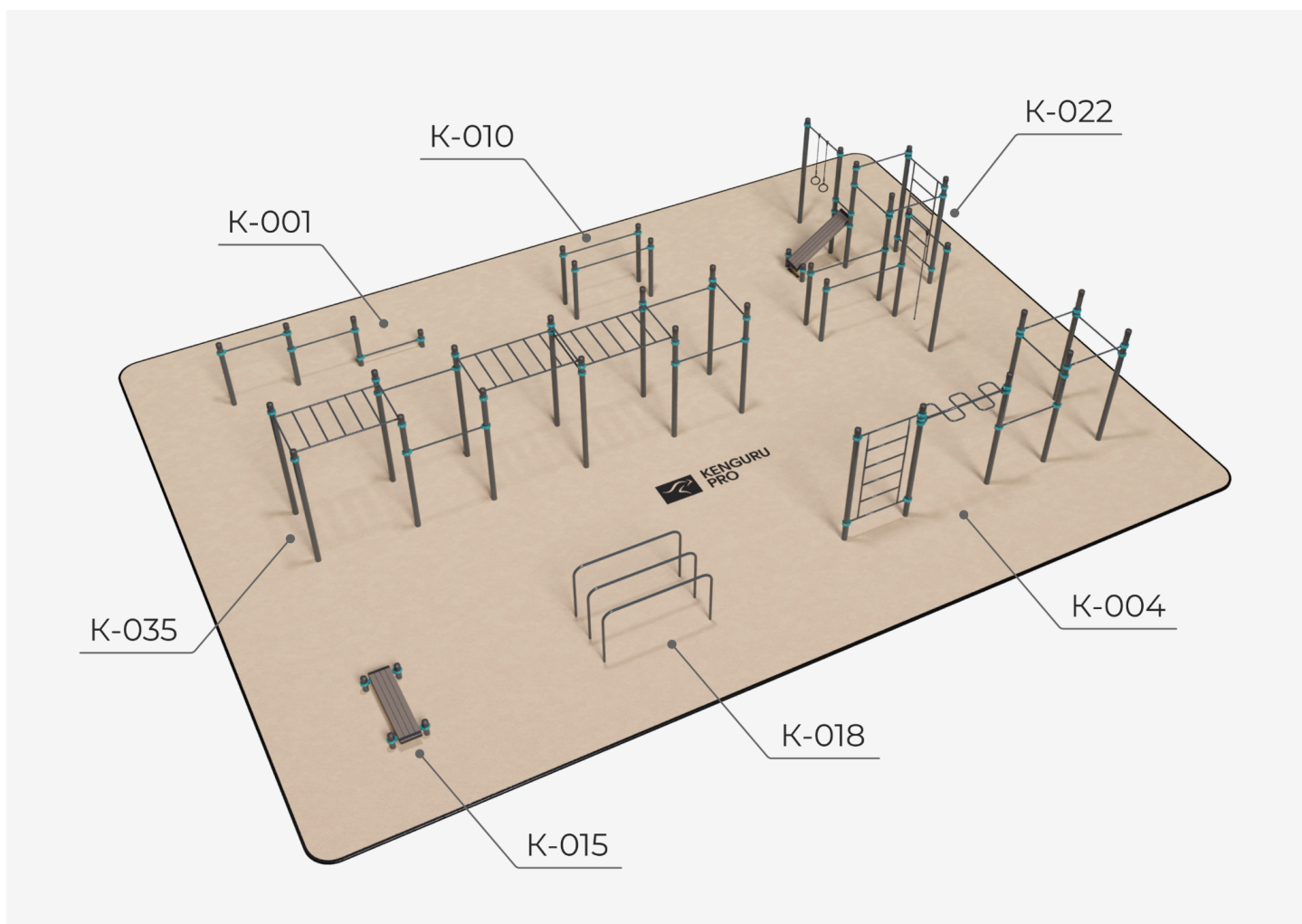
Сайт: [www.kenguru.pro](http://www.kenguru.pro)

## Коммерческое предложение

### Типовой проект №6

### Спортивное оборудование и его монтаж

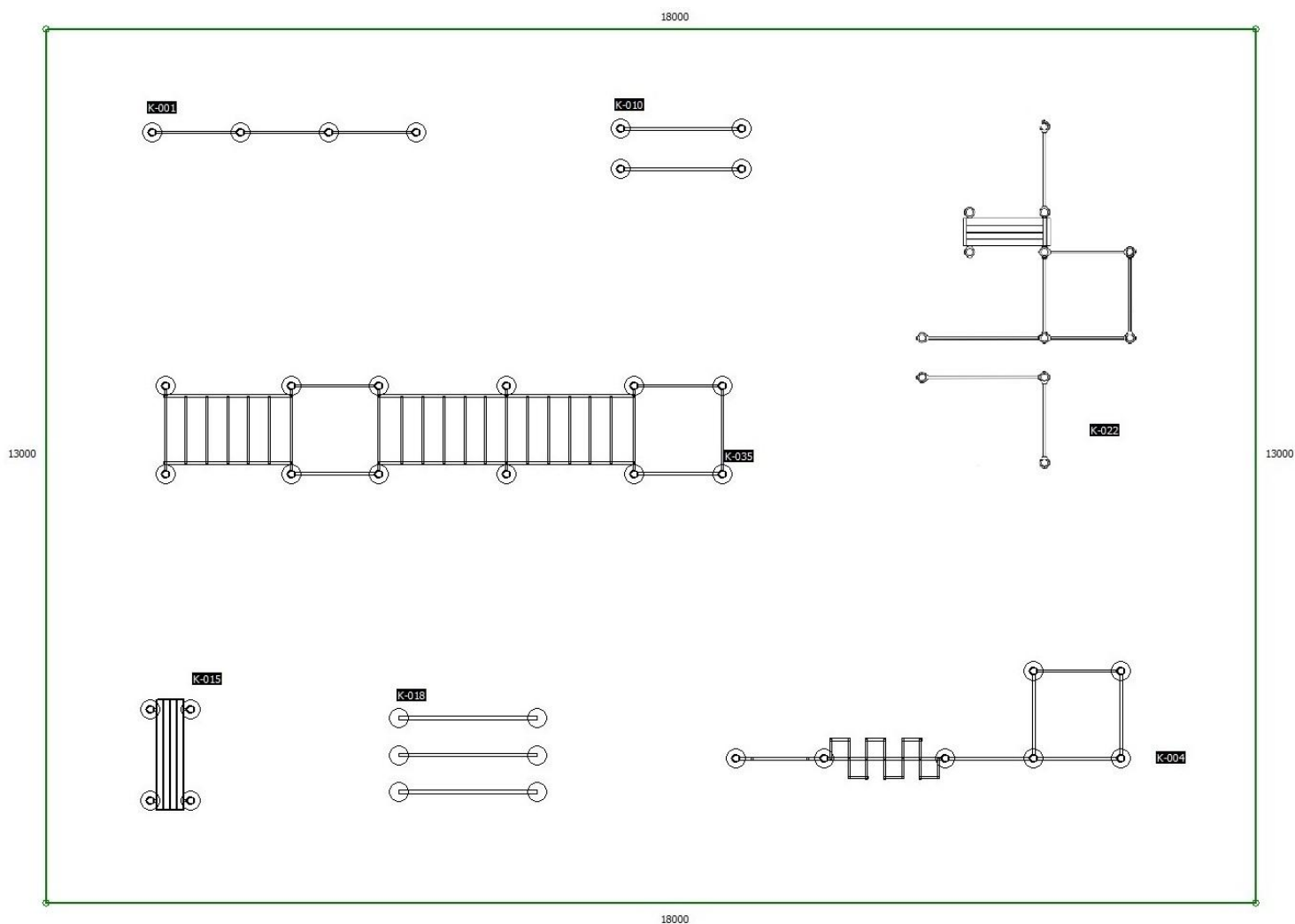
Направляем вам коммерческое предложение на поставку и монтаж воркаут оборудования для спортивной площадки площадью 234 м<sup>2</sup> (габариты 18x13):



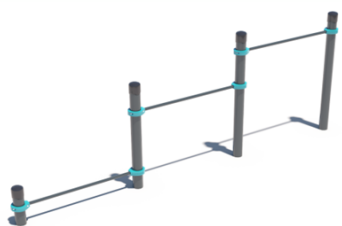
**Стоимость оборудования и монтажа**

№	Артикул	Наименование товара, услуги	Ед.	Кол-во	Цена	Итого за оборудование	Монтаж	Общая стоимость
1	К-001	Тройной каскад турников для отжиманий и подтягиваний	шт	1	51 750	51 750	10 350	62 100
2	К-004	Ковдор	шт.	1	208 500	208 500	41 700	250 200
3	К-010	Брусья стандарт	шт	1	59 625	59 625	11 925	71 550
4	К-015	Скамья	шт	1	50 438	50 438	10 088	60 526
5	К-018	Брусья гнутые двойные	шт.	1	50 719	50 719	10 144	60 863
6	К-022	Кенгуру Супер	шт.	1	298 594	298 594	59 719	358 313
7	К-035	Полатук	шт.	1	329 281	329 281	65 856	395 137
Итого оборудование						1 048 907		
Итого монтаж							209 781	
Всего за оборудование, монтаж и доставку								<b>1 258 688</b>
<b>Всего по проекту (цены указаны без НДС на основании применения упрощенной системы налогообложения)</b>								<b>1 258 688</b>

## Схема площадки



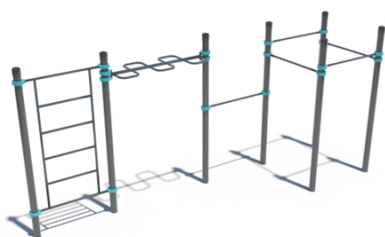
## Описание комплексов



### **K-001**

#### **Тройной каскад турников для отжиманий и подтягиваний**

Комплекс состоит из четырёх опорных столбов высотой: 2 шт. - 1500 мм, 1 шт. - 1200 мм, 1 шт. - 400 мм и трёх перекладин для подтягиваний и отжиманий длиной 1200 мм. Элементы крепятся к опорным столбам при помощи хомутов. Высота фиксации перекладин: 1 шт. - 200 мм, 1 шт. - 900 мм, 1 шт. - 1300 мм от поверхности основания. Длина комплекса не более 4100 мм.



### **K-004**

#### **Ковдор**

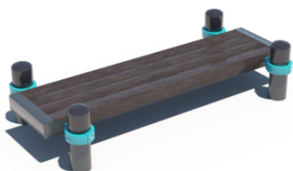
Комплекс состоит из семи опорных столбов высотой 2600 мм, пяти перекладин для подтягиваний длиной 1200 мм, рукохода-змеевика и шведской стенки. Элементы крепятся к опорным столбам при помощи хомутов. Высота фиксации перекладин для подтягиваний: 1 шт. - 2300 мм, 1 шт. - 2200 мм, 2 шт. - 2100 мм, 1 шт. - 1400 мм. Рукоход-змеевик длиной 1700 мм расположен на высоте 2300 мм. Шведская стенка крепится на высоте 2450 мм. Состоит из перекладин, расстояние между которыми 373 мм. Высота шведской стенки - 2073 мм, ширина - 1200 мм. Длина комплекса не более 5900 мм.



### **K-010**

#### **Брусья стандарт**

Комплекс состоит из четырёх опорных столбов высотой 1500 мм и двух жердей, представляющих собой горизонтальные перекладины длиной 1758 мм, которые фиксируются при помощи хомутов на высоте 1300 мм от поверхности основания. Расстояние между центрами опорных столбов брусьев 600 мм. Длина комплекса не более 2000 мм.



### **K-015**

#### **Скамья**

Комплекс состоит из четырех опорных столбов высотой 400 мм и горизонтальной скамьи. ДПК брус скамьи крепится к опорным столбам при помощи хомутов и перекладин длиной 500 мм на высоте 275 мм от поверхности основания. Длина рабочей поверхности скамьи составляет 1500 мм, ширина - 400 мм, высота скамьи 325 мм. Длина комплекса не более 1500 мм.



### **K-018**

#### **Брусья гнутые двойные**

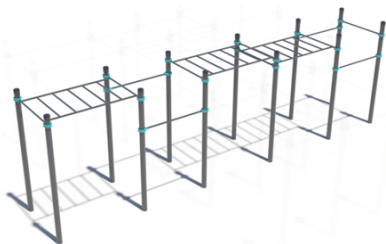
Комплекс состоит из трех жердей. Жерди брусьев расположены параллельно. Расстояние между внутренними поверхностями жердей 500 мм, рабочая поверхность - 1800 мм. Жерди брусьев симметрично изогнуты под углом 90 градусов, высота - 1200 мм от поверхности основания. Длина комплекса не более 2100 мм.



### **K-022**

#### **Кенгуру Супер**

Комплекс состоит из двенадцати опорных столбов высотой: 8 шт. – 2600 мм, 4 шт. – 400 мм, трех перекладин для подтягиваний длиной 1200 мм, шведской стенки, двух наклонных скамей и перекладины, а также перекладин с гимнастическими кольцами и канатом. Элементы крепятся к опорным столбам при помощи хомутов. Шведская стенка крепится на высоте 2450 мм. Состоит из перекладин, расстояние между которыми 373 мм. Высота шведской стенки - 2073 мм, ширина - 1200 мм. Высота фиксации перекладин для подтягиваний: 1 шт - 2300 мм, 1 шт - 2200 мм и 1 шт - 2100 мм. Наклонные скамьи для упражнений на пресс крепятся на высоте: 1 шт - 1000 мм в верхней части и 275 мм в нижней части от поверхности основания, 1 шт - 700 мм в верхней части и 275 мм в нижней части от поверхности основания. Перекладины для гимнастических колец и каната длиной 1200 мм крепятся на высоте 2400 мм. Длина комплекса не более 5300 мм.



### **K-035**

#### **Полатук**

Комплекс состоит из двенадцати опорных столбов высотой 2600 мм, трех секций рукоходов и пяти перекладин для подтягиваний длиной 1200 мм. Элементы крепятся к опорным столбам при помощи хомутов. Высота фиксации перекладин для подтягиваний: 1 шт. – 2400 мм, 1 шт. – 2250 мм, 1 шт. – 2100 мм, 2 шт. – 1800 мм. Высота фиксации секций рукохода: 2 шт. - 2450 мм, 1 шт. - 2150 мм. Длина каждой секции 1900 мм. Шаг рукохода 310 мм. Длина комплекса не более 8400 мм.

**Срок готовности** оборудования к отгрузке — 10 рабочих дней с момента оплаты.

**Цвет:** столбы и перекладины RAL 7016 (серый), хомуты RAL 5018 (бирюзовый).

**Стоимость монтажа** указана при наличии выровненного основания из грунта, асфальта, песка, бетона (толщиной не более 10 см.) или щебня.

**Доставка** оборудования рассчитывается отдельно. Зависит от населённого пункта.

**Накладные расходы** монтажной бригады рассчитываются отдельно. Зависят от места монтажа. В накладные расходы входит проезд, питание и проживание.

Для расчёта доставки и накладных расходов обратитесь к нашему менеджеру.

**Гарантия** на оборудование КЕНГУРУ.ПРО — 15 лет.

Данное коммерческое предложение не является публичной офертой.

Генеральный директор



Попов М.А.



+7 (499) 130-05-00

[sport@kenguru.pro](mailto:sport@kenguru.pro)

[www.kenguru.pro](http://www.kenguru.pro)

# KENGURU.PRO

ПРОИЗВОДСТВО И УСТАНОВКА СОВРЕМЕННЫХ СПОРТИВНЫХ КОМПЛЕКСОВ ДЛЯ ВОРКАУТА

ГОРДОСТЬ ЗА  
КАЧЕСТВО

КОМАНДА  
ПРОФЕССИОНАЛОВ

ПЕРВАЯ  
РОССИЙСКАЯ КОМПАНИЯ  
ПО ПРОИЗВОДСТВУ ВОРКАУТ-ПЛОЩАДОК

МЫ СТРОИМ В  
100 ГОРОДАХ  
30 СТРАНАХ  
РОССИИ  
МИРА

ЕДИНСТВЕННЫЙ ПОСТАВЩИК  
СПОРТИВНОГО ОБОРУДОВАНИЯ  
ДЛЯ ОФИЦИАЛЬНЫХ СОРЕВНОВАНИЙ WSWCF  
(МИРОВАЯ ФЕДЕРАЦИЯ ВОРКАУТА)

БРЕНД  
№1 В МИРЕ

СПОРТ  
У ВАС ДОМА

ЭТО ПОЛЕЗНО!  
ФИЗИЧЕСКИЕ УПРАЖНЕНИЯ  
ЕДИНСТВЕННЫЙ СПОСОБ  
СОХРАНИТЬ ЗДОРОВЬЕ

# ТЕХНОЛОГИЯ ПОКРАСКИ ОБОРУДОВАНИЯ KENGURU.PRO

